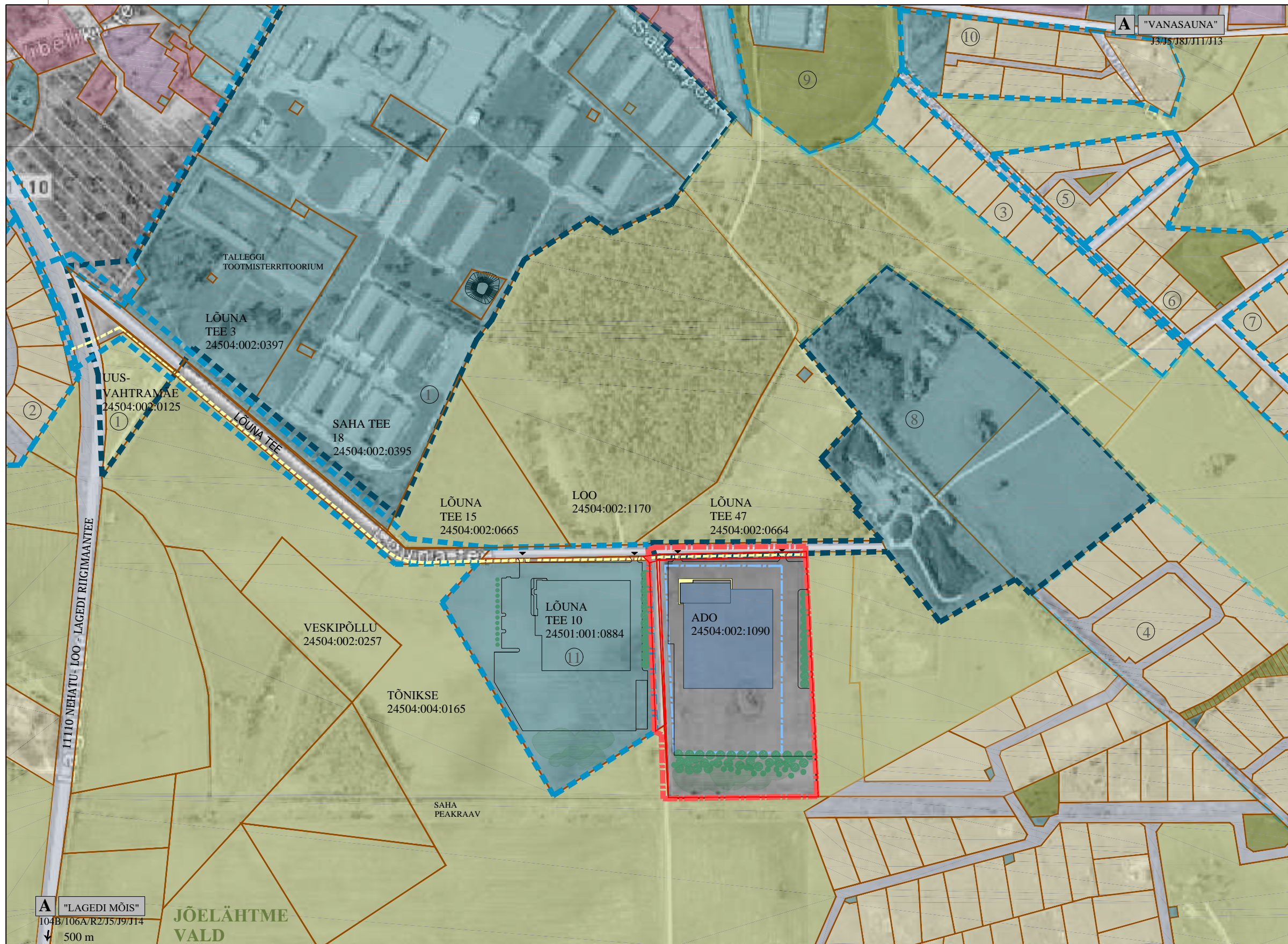


TINGMÄRGID

- ELAMUMAA
- MAATULUNDUSMAA
- ÜLDKASUTATAV MAA
- TOOTISMAA
- ÄRIMAA
- TRANSPORDIMAA
- REFORMIMATA RIIGIMAA
- ASUSTUSÜKSUSE PIIR
- KINNISTU PIIR
- PLANEERITUD KINNISTUPIIR
- PLANEERITUD MAA-ALA PIIR
- PLANEERITUD HOONESTUSALA
- HOONE VÕIMALIK ASUKOHT
- ÜLDPLANEERINGU JÄRGNE PERSPEKTIIVNE JALG- JA JALGRATTA TEE
- SÕIDUTEE
- A ÜHISTRANSPORDI PEATUS
- ROHEVÖÖND



- MENETLETAV DETAILPLANEERING
- KEHTESTATUD DETAILPLANEERING
- ① DP32347 TALLEGGI DETAILPLANEERING algatatud: 10.10.2013
eesmärk: Sihtotstarbe osaline muutmine tootmismaast ja maatulundusmaast ärimaaks, kruntide moodustamine ja ehitusõiguse määramine.
- ② DP2453 PIIBURI KINNISTU DETAILPLANEERING, kehtestatud 27.06.2007
eesmärk: 14 ühepereelamukrunti, 3 ridaelamukrunti, 2 transpordimaa krunti.
- ③ DP2456 SITIKA KINNISTU DETAILPLANEERING, kehtestatud: 15.06.2006
eesmärk: 4 üksikelamukrundi ja 7 kaksikelamukrundi moodustamine.
- ④ DP2451 MIKU 1 MIKU 2 MIKU 3 KINNISTUTE DETAILPLANEERING, kehtestatud: 28.02.2007
- ⑤ DP2452 UETOJA I DETAILPLANEERING, kehtestatud: 27.06.2007
eesmärk: 4 üksikelamukrundi, 2 ridaelamu krundi, 1 ühiskasutatava puhke- ja virgustusala krundi ja 1 transpordimaa krundi moodustamine.
- ⑥ DP1846 VANASAUNA 2 DETAILPLANEERING, kehtestatud: 22.02.2006
eesmärk: väikeelamukruntide moodustamine
- ⑦ DP5585 VANASAUNA TEE 11, 13, 15, 23 JA 25 DETAILPLANEERING, kehtestatud: 27.05.2010
- ⑧ LÕUNA TEE 49 JA LÄHIALA DETAILPLANEERING algatatud: 02.06.2017
eesmärk: Lõuna tee 49, Põldma ja Põllu maaüksust jagamine tootmis- ja transpordimaa kruntideks.
- ⑨ DP1127 SAHA TEE 24 JA 24A DETAILPLANEERING kehtestatud: 23.08.2005
eesmärk: Maa-ala planeerimine ja kinnistule sihtotstarbe määramine. Ehitusõiguse ulatuse määramine. Ehituskeelualade ja nende režiimi määramine.
- ⑩ DP2449 MÄE DETAILPLANEERING kehtestatud: 27.06.2007
eesmärk: 1 tootisraja, 1 väikeelamumaa ja 6 ridaelamumaa krundi ja 2 transpordimaa krundi moodustamine.
- ⑪ LÕHE JA KÜÜNISAARE KINNISTUTE JA LÄHIALA DETAILPLANEERING kehtestatud: 15.06.2017 nr 460
Ehitusluba nr. 1712271/33528 29.09.2017
Detailplaneeringute väljavõte 18.01.2019 seisuga

Guru Projekt OÜ
Tatari tn 28-1
Tallinn 10116
tel. 644 4414
info@guruprojekt.ee



Tellijä: Jõelähtme Vallavalitsus
Postijaama tee 7,
Jõelähtme küla Jõelähtme vald 74202

Arh.	I. Rebane	28.11.2019
Tehn.	A.Papunova	

Töö nr.	DP 174-2018	Leht nr.	DP-2
Projekti nimetus:	ADO KINNISTU DETAILPLANEERING		DP
Objekti asukoht:	HARJUMAA, JÕELÄHTME, LOO ALEVIK		
Joonise nimetus:	KONTAKTVÖÖND	Möötkava	1:5000